

PADEL

Ein neuer Trendsport in Deutschland



Ihr Verein, Ihr Tennisclub, Ihre Sportstätte, Ihr Golfclub, Ihre Hotelanlage möchte mit der Zeit gehen, ist innovativ, neuen Entwicklungen gegenüber aufgeschlossen, an steigenden Mitgliederzahlen interessiert, auf Kostenoptimierung ausgerichtet und will außerdem noch einen wichtigen Beitrag für den Fitnesslevel und Spaßfaktor von Jung und Alt leisten?

Dann ist eine Investition in die neue Trendsportart Padel genau das Richtige für Sie! **Dynamik, Teamgeist und Spaß für Jedermann!**

Padel wird in Deutschland immer populärer, auch wenn es im Vergleich zu Ländern wie Spanien, Schweden oder Mexiko eine relativ neue Sportart ist. In den letzten Jahren hat sich die Anzahl der Padelplätze in Deutschland jedoch vervielfacht und es besteht ein wachsendes Interesse von Spielern und Sportvereinen. Studien zufolge könnte Deutschland eine rasante Wachstumsentwicklung erfahren und es wird von einer Verdopplung der Anzahl von Padel-Courts bereits im nächsten Jahr ausgegangen.



Der Deutsche Padel Verband (DPV) wurde bereits 2017 gegründet und hat seitdem viel für die Förderung und Verbreitung von Padel getan. Der Verband organisiert nationale Turniere, bietet Ausbildungsprogramme für Trainer an und engagiert sich für die Entwicklung der Sportart auf nationaler Ebene. Erstmals traf sich im September 2023 die Weltelite bei den German Padel Open in Düsseldorf. Das war ein historischer Moment für den Padel sport in unserem Land.

Padel-Clubs und -anlagen gibt es bereits in verschiedenen Städten Deutschlands und es werden dort sowohl Spielplätze als auch Kurse angeboten. Insbesondere in Ballungsräumen wie Berlin, Hamburg, München und Frankfurt wächst die Anzahl an Padelplätzen, einhergehend mit einer steigenden Anzahl von Spielern, die den Sport für sich entdeckt haben und ihn aktiv betreiben möchten.

Insgesamt sehen wir einen anhaltenden Aufwärtstrend, beweist doch die steigende Anzahl von Padel-Anlagen und Spielern, dass die Popularität von Padel in Deutschland stetig zunimmt.



Padel ist die am schnellsten wachsende Rückschlagsportart, die Elemente aus Tennis und Squash miteinander vereint. Das Spiel wird auf einem rechteckigen Platz mit Glaswänden und einem Netz in der Mitte gespielt. Die Spieler verwenden Padel-Schläger, die kleiner und kürzer sind als Tennis-Schläger, und einen speziellen Padel-Ball. Sowohl Schläger als auch Ball sind leichter zu kontrollieren, somit ist das Spiel deutlicher schneller zu erlernen und man erreicht schneller ein Spielniveau, das für schnelle Erfolgserlebnisse steht.

Padel wird normalerweise im Doppel gespielt, obwohl auch Einzelspiele möglich sind. Die Spieler schlagen den Ball abwechselnd über das Netz, wobei sie die Wände in das Spiel einbeziehen ähnlich wie beim Squash. Das Spielfeld ist kleiner als ein Tennisplatz, was zu längeren Ballwechseln und einem schnelleren Spiel führt.

Padel erfreut sich weltweit wachsender Beliebtheit, insbesondere in Spanien und Lateinamerika. Es ist leicht zu erlernen und bietet Spielern aller Altersgruppen und Fitnessleveln die Möglichkeit, Spaß zu haben und aktiv zu sein. Padelplätze gibt es sowohl für Drinnen als auch als Außenanlage.



Sportvereine:

Sportvereine, insbesondere solche, die bereits Tennis- oder Squashplätze haben, können Padelplätze als Ergänzung ihres Angebots betrachten. Durch die Bereitstellung von Padelplätzen können sie ihre Mitgliederbasis erweitern und den Spielern eine vielseitige Sportart anbieten.

Fitnessstudios und Freizeitzentren:

Fitnessstudios und Freizeitzentren können Padelplätze als Teil ihrer Einrichtungen integrieren, um ihren Mitgliedern zusätzliche sportliche Aktivitäten und Trainingsmöglichkeiten anzubieten. Padel kann als ein spielerischer Weg zur Verbesserung der Fitness und Ausdauer positioniert werden.

Hotels und Resorts:

Auch Ferienresorts und Clubs können Padelplätze als Teil ihrer sportlichen Einrichtungen integrieren, um ihren Gästen zusätzliche sportliche Aktivitäten anzubieten.

Firmen- und Teambuilding-Veranstaltungen:

Padel kann bei Firmen- und Teambuilding-Veranstaltungen eine Rolle spielen, da es die Zusammenarbeit und den Teamgeist fördert.

Schulen und Bildungseinrichtungen:

Padelplätze können in Schulen und Bildungseinrichtungen installiert werden, um den Schülern eine neue Sportart anzubieten. Padel hilft, die körperliche Aktivität zu fördern und den Schülern eine soziale Sportoption zu bieten.

Wer kann Padel spielen?

Sportbegeisterte und Tennis-/Squash-Spieler:

Durch die Kombination von Tennis- und Squash sind die Spieler dieser Sportarten potentielle Zielkunden. Padel bietet eine neue und aufregende Möglichkeit, ihre sportlichen Fähigkeiten und Techniken zu verbessern.

Freizeitspieler:

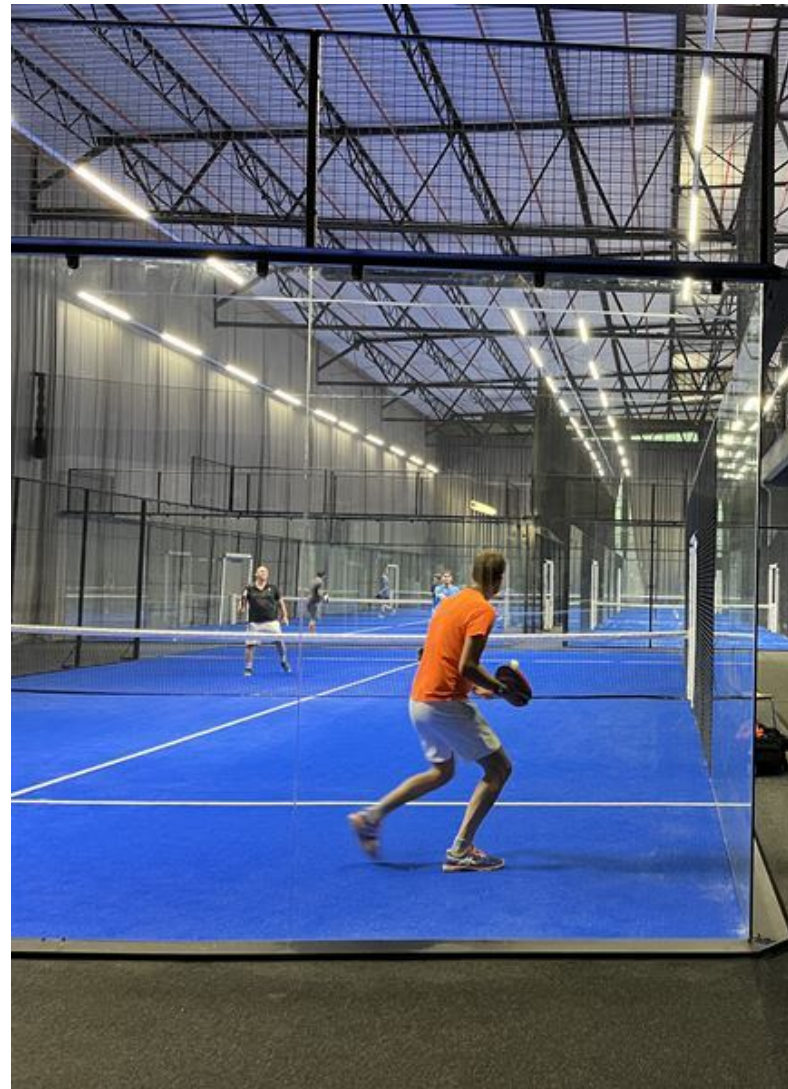
Menschen, die nach einer unterhaltsamen, aktiven und im Trend liegenden sportlichen Betätigung suchen, werden Padel als eine attraktive Freizeitbeschäftigung betrachten. Das Spiel ist leicht zu erlernen und erfordert keine langwierige Schulung, was es für Gelegenheitsspieler ansprechend macht.

Familien:

Padel ist ein Familiensport, da er für Spieler unterschiedlichen Alters und Könnens geeignet ist. Eltern können mit ihren Kindern Padel spielen, miteinander eine aktive Zeit verbringen und sich gemeinschaftlich sportlich betätigen. Auch die Großeltern können mit von der Partie sein, da dieses Spiel für Jung und Alt gleichermaßen geeignet ist.

Fitness- und Gesundheitsbewusste:

Padel bietet eine großartige Möglichkeit, aktiv zu sein und körperlich fit zu bleiben. Menschen, die nach einer Sportart suchen, die ihre körperliche Ausdauer, Schnelligkeit und Koordination verbessert, sind bei Padel genau richtig.



Social-Sport-Enthusiasten:

Padel ist als soziale und kommunikative Sportart zu verstehen, die es Spielern ermöglicht, in einer freundlichen und ungezwungenen Umgebung zusammenzutreffen. Sportler, die gerne neue Leute treffen, soziale Kontakte knüpfen und Teil einer Gemeinschaft sein möchten, werden von Padel angezogen.

Sportvereine:

Für Sportvereine und Fitnessstudios können Padel-Courts eine trendgerechte Ergänzung zu ihren bestehenden Angeboten sein; dies ermöglicht das Gewinnen neuer Mitglieder.



Wir haben die offiziellen Zahlen der Padel Courts in Europa recherchiert. Dabei hat die Entwicklung des Padel sports und der rasante Anstieg an Padelplätzen in vielen Ländern auch uns unglaublich stark überrascht.

Spanien – Die Padel-Hochburg wächst noch immer

Da Spanien schon längst weltweit die meisten Padelplätze hat, könnte man meinen, dass dem Wachstum irgendwann Grenzen gesetzt sind. Bislang ist jedoch kein Einbruch des Wachstums zu verzeichnen.

Schweden – Die höchste Dichte an Padel Courts in Europa

Schweden hat unglaublicherweise Spanien in einer wichtigen Statistik überholt: Die Anzahl der Padel Courts pro Kopf übersteigt mittlerweile jene von Spanien. Das Wachstum des Padel sports ist hier schier gigantisch und wurde auch von den kühnsten Optimisten nicht in dieser Weise vorhergesagt.

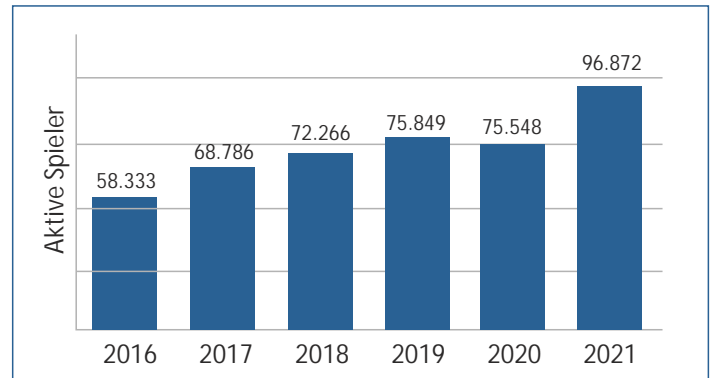
Finnland – Trotz Kälte heiß auf Padel

Weist die Anzahl der Padel Courts in Finnland sogar die steilste Wachstumskurve in Europa auf? Vermutlich. Die Nachbarn der Schweden mausern sich zur klaren Nummer 2 Skandinaviens (Norwegen hat ca. 200-300 Padel Courts). Beobachter sprechen gar vom am schnellsten wachsenden Sport überhaupt in der finnischen Sportgeschichte.

Deutschland – Enormes Wachstumspotential für Padel

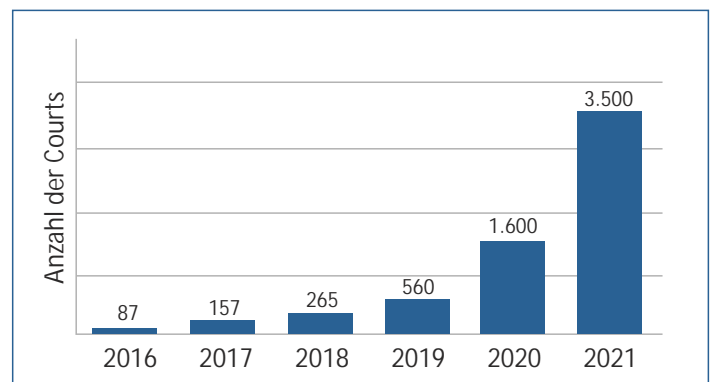
In Deutschland steckt man im Vergleich zu den bisher genannten Ländern noch in den Padel-Kinderschuhen. Die Anzahl der Courts steigt stetig und man darf hierzulande stolz sein, da man seine Padel Courts in den letzten 1,5 Jahren verdoppeln konnte.

Spanien



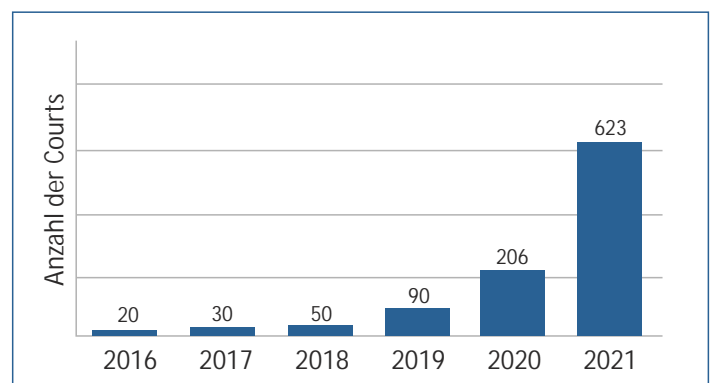
Quelle: Spanischer Padel Verband (FEP)

Schweden



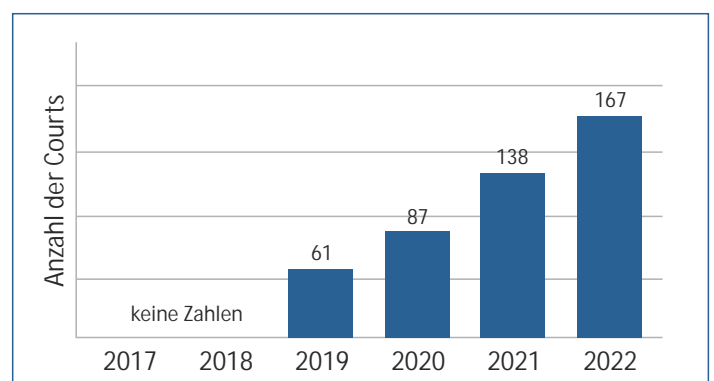
Quelle: Schwedischer Padel Verband

Finnland



Quelle: Finnischer Padel Verband

Deutschland



Quelle: Deutscher Padel Verband

Die Kosten für einen Padelplatz (Padel-Court) variieren nach Standort, Qualität des Platzes, verwandte Materialien, Ausstattung und eventuellen Zusatzoptionen. Es gibt jedoch einige allgemeine Kostenaspekte, die bei der Errichtung eines Padel-Courts berücksichtigt werden sollten.

Planung & Bau einer Padel-Anlage:

Dies beinhaltet die Baupläne (Bauantrag), Vermessung, Bodenarbeiten, Fundament und Aufbau des Courts.

Qualität des Courts:

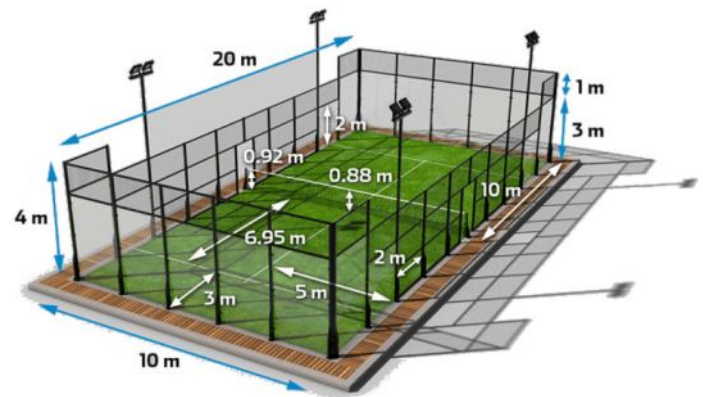
Der Bodenbelag für einen Padel-Court besteht normalerweise aus einem speziellen Kunstrasen. Die Kosten variieren je nach Qualität und Größe des Platzes. Padel-Courts sind von Glaswänden umgeben, die dem Spiel eine besondere Dynamik verleihen. Die Kosten für die Glaswände hängen von der Größe, Qualität und Stärke des Glases ab.

Beleuchtung:

Für eine optimale Spielbarkeit sollten Padel-Courts eine angemessene Beleuchtung haben, insbesondere für Spiele am Abend oder in der Nacht ist dies unerlässlich.

Ausstattung:

Padel-Courts erfordern auch Ausstattung wie Netze, Bänke und möglicherweise Sonnenschutz. Kosten dafür variieren je nach Qualität und spezifischen Anforderungen.



Unterhaltskosten

Die Unterhaltskosten für einen Padel-Court sind relativ gering.

Reinigung und Wartung:

Der Bodenbelag des Courts sollte regelmäßig gesandet werden, um die Spielbarkeit aufrechtzuerhalten, daher ist bei der Auswahl des Bodenbelags auf die Qualität zu achten.

Energiekosten:

Bei Beleuchtung eines Courts fallen Energiekosten an. Die genauen Kosten hängen von der Art und der Qualität der Beleuchtung und der Dauer der Nutzung ab.

Reparaturen und Instandhaltung:

Es können unvorhergesehene Reparaturen oder Wartungsarbeiten anfallen, z.B. für beschädigte Zäune, Glaswände, Netze oder andere Ausstattungsgegenstände.

Förderprogramme

In Deutschland gibt es verschiedene Förderprogramme und Zuschussmöglichkeiten für Sporteinrichtungen, die den Bau, die Modernisierung oder die Erweiterung von Sportanlagen unterstützen. Hier sind nur einige der wichtigsten Förderquellen:

Bundesprogramm "Investitionspakt Sport":

Das Bundesministerium des Innern, für Bau und Heimat (BMI) fördert im Rahmen des Investitionspakts Sport den Bau und die Sanierung von Sportanlagen. Die Förderung erfolgt über die Länder, die eigene Förderrichtlinien erstellen.

Landessportbünde:

Die Landessportbünde in den Bundesländern bieten oft eigene Förderprogramme für Sporteinrichtungen an. Diese Programme können sich auf den Neubau, die Modernisierung, die energetische Sanierung oder die barrierefreie Gestaltung von Sportanlagen konzentrieren. Die Förderhöhe und die spezifischen Kriterien variieren je nach Bundesland.

Kommunale Förderprogramme:

Viele Städte und Gemeinden verfügen über eigene Förderprogramme für Sporteinrichtungen. Diese können sowohl Zuschüsse als auch zinsgünstige Darlehen sein. Informationen dazu erhalten Sie bei den jeweiligen kommunalen Sportämtern oder Stadtplanungsbehörden.



Sportverbände und -organisationen:

Einige Sportverbände und -organisationen bieten spezifische Fördermöglichkeiten für ihre Mitgliedsvereine an. Dies kann die finanzielle Unterstützung für den Bau oder die Modernisierung von Sportanlagen umfassen. Informieren Sie sich bei den relevanten Sportverbänden über mögliche Förderungen.

Europäische Förderprogramme:

In einigen Fällen können Sporteinrichtungen auch von europäischen Förderprogrammen profitieren. Beispielsweise bietet die Europäische Union im Rahmen des Europäischen Fonds für regionale Entwicklung (EFRE) Mittel für Infrastrukturprojekte, zu denen auch Sportanlagen gehören können.

Es ist wichtig zu beachten, dass die genauen Förderkriterien und -möglichkeiten von Programm zu Programm differieren. Es empfiehlt sich daher, die entsprechenden Förderinstitutionen zu kontaktieren, um detaillierte Informationen zu erhalten und die individuelle Förderfähigkeit Ihres Projekts zu klären.

Unsere Kooperation mit High Performance Padel

Wir arbeiten eng mit der Firma High Performance Padel zusammen, die über die exklusiven Vermarktungsrechte für MEJOR SET in Deutschland verfügt. MEJOR SET ist der Marktführer für Padel-Courts in Spanien und in über 35 Ländern international vertreten. Mit über 20 Jahren Erfahrung ist MEJOR SET der kompetente Partner für Ihren Padel-Court und zudem offizieller Ausstatter der wichtigsten Veranstaltungen weltweit. Die Courts von MEJOR SET sind von der International Padel Federation als offizielle Courts für die Veranstaltungen der Jahre 2020 bis 2024 ausgewählt worden.

Beratung und Planung:

Sie erhalten von uns eine umfassende Beratung bei der Auswahl des geeigneten Standorts, der Platzgröße, des Courts und der Ausstattung.

Planung, Bau und Installation:

Wir übernehmen für Sie die Bauplanung (Baugenehmigung), den Bau der Fundamente und der Spielfläche sowie die Installation des Padel-Courts. Wir garantieren Ihnen eine fachgerechte Umsetzung und hochwertige und sichere Courts vom Marktführer.

Förderprogramme:

In Zusammenarbeit mit unseren Förder-spezialisten beraten wir Sie über mögliche Förderungen und Zuschüsse.



Finanzierungsoptionen:

Wir unterstützen Sie bei der Suche nach Finanzierungsoptionen für den Bau Ihres Padel Courts.

Marketing:

Bei Bedarf erhalten Sie von uns eine professionelle Marketingunterstützung.

Veranstaltungen und Turniere:

Durch unsere Partner HPP und MEJOR SET können wir Sie bei der Organisation von Veranstaltungen und Turnieren unterstützen.

Kundenbetreuung:

Freuen Sie sich auf unseren hervorragenden Kundenservice. Wir bieten Ihnen Unterstützung bei der Auswahl eines Buchungstools, beantworten schnell und kompetent Ihre Fragen und lösen schnell Probleme. Wir unterstützen Sie nicht nur beim Bau, sondern auch bei der Wartung und Reparatur Ihres Courts.

Full Panoramic

Dieser Padel Court wird bei allen internationalen Turnieren eingesetzt. Der Full Panoramic Platz wurde als der beste Padel-Platz der Welt ausgezeichnet. Er hat keine Bauelemente in den Verglasungsbereichen und bietet eine spektakuläre Innen- und Außenansicht für Spieler und Zuschauer.



Panoramic Rc10

Der RC PANORAMIC Platz ist unser neuestes Modell 2023. Ein Spielfeld, das für das Padel der Zukunft entwickelt wurde. Aufgrund der Anbringung von Eckpfosten ermöglicht der Court eine individuelle Gestaltung mit mehr Farboptionen. Er entspricht den Spezifikationen des internationalen Padel-Verbands.



V-PRO Classic

Der klassische und wirtschaftlichste Court. Ideal für den gesamten internationalen Markt, einfache Installation und geringe Wartung. Ein erstklassiges und stabiles Modell, mit hochwertigen Oberflächen und Details. Entspricht den Spezifikationen des Internationalen Padel-Verbands.



Portable

Der Full Panoramic Court in einer mobilen Version. Er wurde entwickelt, um ihn mobil in alle Umgebungen und an allen Orten aufzubauen. Er bietet einen fantastischen Panoramablick auf das Spielfeld.



Es ist immer sinnvoll, Fachleute und Experten beim Bau eines Padel-Courts hinzuzuziehen, um sicherzustellen, dass alle Standards und Vorschriften erfüllt werden. Durch unsere Aufbauspezialisten erhalten Sie von uns die bestmögliche Sicherheit und wir organisieren für Sie auch alle benötigten Genehmigungen. Sie erhalten eine schlüsselfertige Gesamtlösungen.

Court-Aufbau OUTDOOR

Der Bau eines Padel-Courts im Freien erfordert eine sorgfältige Planung und die Einhaltung bestimmter Standards. Besonders wichtig ist die Auswahl eines geeigneten Standorts. Darüber hinaus müssen alle erforderlichen Genehmigungen und Baugenehmigungen von den örtlichen Behörden vorhanden sein. Ganz wichtig ist die Untergrundvorbereitung und die Fundamente. Durch ein von uns speziell entwickeltes Verfahren können wir Ihnen einen schnellen und kostengünstigen Aufbau auf nahezu jedem Untergrund anbieten. Zudem ist unser patentiertes Bodenstabilisierungsverfahren umweltfreundlich und nachhaltig. Gegenüber konventionellen Verfahren zur Herstellung der Fundamente und der Spielfläche sparen Sie nicht nur Geld, sondern schonen auch die Umwelt.

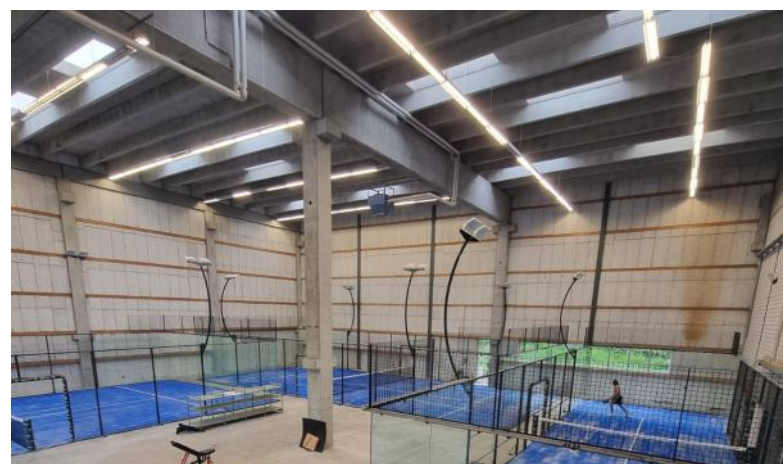
Die Erfahrung hat uns gelehrt, unsere Aufbauleistungen in Modulen anzubieten, so daß Sie auch einzelne Leistungen selber oder durch andere Dienstleister ausführen lassen können. Wir empfehlen jedoch immer die Planung und den Aufbau aus einer Hand, das ist schon im seltenen Garantiefall von Bedeutung.

Sparen Sie Geld und Zeit mit unserem patentierten Aufbauverfahren.



Court-Aufbau INDOOR

Der Bau eines indoor Padel-Courts erfordert eine sorgfältige Planung und die Einhaltung wichtiger statischer Belastbarkeiten. Dabei ist die Stabilität des Bodens (Beton-Bodenplatte, Estrich, etc.) von besonderer Bedeutung. Hier ist eine Prüfung durch unsere Experten vor Ort eine zusätzliche Sicherheit für Sie mit Blick auf die Stabilität und Langlebigkeit des Padel-Courts.



UMWELTSCHONEND KOSTENGÜNSTIG KURZE BAUZEIT

Mit unserem einzigartigem und patentiertem Verfahren für die Fundamente und Spielflächen sind wir Ihr zuverlässiger Partner für einen schnellen und umweltschonenden Unterbau für Ihren Padel-Court.

Der Bau von Padel-Courts ist dabei auf nahezu jedem Untergrund möglich, ohne dafür Boden abzutragen oder auszutauschen. Ihr Vorteil liegt in unserer Preiskalkulation, da wir mit diesem Verfahren eine erhebliche Senkung der Personal- und Betriebskosten haben. Außerdem sparen wir durch den nicht notwendigen Bodenaustausch erhebliche Mengen an Abraum (Deponiekosten) und zusätzliches Material ein. Damit wird die Umwelt geschont und die CO₂ Bilanz verbessert.

Ein weiterer Vorteil ist die Geschwindigkeit bei der Erstellung der Fundamente und der Spielfläche. Ihr Court ist in der Regel nach 2-3 Tagen fertig aufgebaut und spielbereit.



Aufbau auf einem bestehenden Tennisplatz

Wir können mit unserem patentierten Bodenstabilisierungssystem den Unterbau direkt auf einen bestehenden Tennisplatz installieren, ohne diesen abzutragen. So entfallen lange Trocknungszeiten und wir können den Court kostengünstiger und schneller aufbauen als bei herkömmlicher Bauweise.

Untergrund aus Lehm, Sand, Torf oder Rasen

Auch auf diesen speziellen Böden haben wir dank unserem System keinerlei Schwierigkeiten einen stabilen Untergrund für Ihren Padel-Court zu schaffen. Eine Bodenuntersuchung ist dennoch sinnvoll, um festzustellen, welche genaue Zusammensetzung der Boden hat. Auch auf Untergründen, die bisher noch nicht als Sportplätze genutzt wurden, ist unser System anwendbar.

Wichtig:

Grundsätzlich ist zu Beginn immer die zuständige Baubehörde zu kontaktieren und eine Bauvoranfrage zu stellen. In Deutschland gibt es ein vereinfachtes Baugenehmigungsverfahren. Gerne unterstützen wir Sie bei Ihrem Bauvorhaben, erstellen für Sie die notwendigen Unterlagen und reichen den Bauantrag für Sie ein.



Die Größe:

Die Standardmaße für einen Padel-Court für 4 Spieler sind 10 m breit und 20 m lang. Singlecourts sind 6 Meter breit und 20 Meter lang. Kurz gesagt: die Größe eines Tennisplatzes erlaubt bis zu 3 Padel Courts. Durch die Verkleinerung des Spielfeldes und die Erhöhung der Spielerzahl bei gleicher Fläche ergibt sich ein Anstieg von 2-4 Spielern auf 12 Spieler. Ein äusserst attraktiver Ansatz, was die Rendite der zur Verfügung stehenden Fläche angeht.

Was sind die Vorteile eines Padel-Courts gegenüber anderen Sportanlagen?

Padel ist ein sehr geselliges Spiel, das für Menschen jeden Alters, Geschlechts und jeder körperlichen Verfassung geeignet ist. Es ist leichter zu erlernen als Tennis und andere Schlägersportarten. Padel-Courts brauchen weniger Platz als Tennisplätze und viel weniger als Fußballplätze oder Basketballhallen. Es braucht nur 4 Personen (oder 2, wenn es sich um Einzelplätze handelt), um einen Platz zu mieten und zu bespielen.

Padel ist die am schnellsten wachsende Sportart der Welt. Allein in Europa wurden in den letzten zwei Jahren mehr als 10.000 Padel-Courts gebaut und mehr als 2.990 Vereine gegründet. Derzeit gibt es weltweit mehr als 18 Millionen aktive Padel-Spieler.



Ist ein Padel-Court rentabler als ein Tennisplatz oder eine andere Anlage?

Die durchschnittliche Dauer eines Padel-Matches beträgt 90 Minuten, obwohl die Spieler, die sich amüsieren wollen, den Platz durchaus auch für 2 Stunden mieten können. Die Preise für die Anmietung eines Platzes in Europa für 1,5 Stunden variieren je nach Standort zwischen 8 und 20 € pro Person. Bei einer Belegung von 4,5 Stunden pro Tag (nur 3 Spiele) bedeutet dies, dass jeder Platz mindestens 2.880 € bis 7.800 € pro Monat einbringen kann. Interessanterweise kann die Auslastung in konsolidierten Padel-Zentren mit einer großen Anzahl von Spielern 80 % erreichen.

Können Tennisplätze, Fussballplätze, etc. in Padel-Courts umgewandelt werden?

Ja! Sowohl Indoor als auch Outdoor ist dies möglich. Mit unserem patentierten Unterbauverfahren können Padel-Courts nahezu auf jedem Untergrund stabil und langlebig aufgebaut werden.



Nutzen Sie die Möglichkeiten einer neuen Trendsportart in Deutschland - nehmen Sie eine Vorreiterrolle ein und profitieren Sie von einem offenen Markt mit großem Potential und guten Markchancen.

Trendsportarten sind oft bei jüngeren Menschen beliebt, was Ihnen die Chance bietet, die Jugendkultur mit zu beeinflussen und ein junges Publikum anzusprechen. Der Erfolg einer Trendsportart kann wirtschaftliche Möglichkeiten schaffen und damit auch Chancen für lokale Gemeinschaften.



Sprechen Sie uns an, damit wir Sie dabei unterstützen können, Ihren individuellen Padel-Court zu bauen.

JSL Consulting GmbH
ein Kooperationspartner von HPP
Jean-Bareth-Str. 1
64521 Gross-Gerau

Tel.: 06152 95 70 789
Fax : 06152 95 70 791
E-Mail: office@jsl-consulting.de